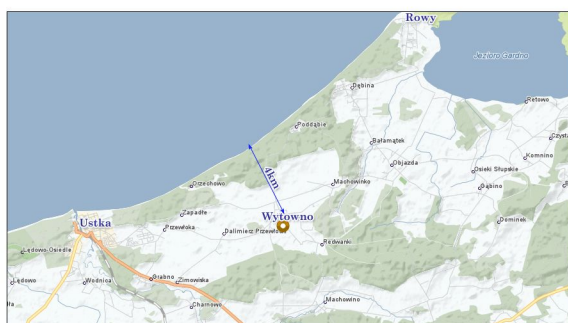
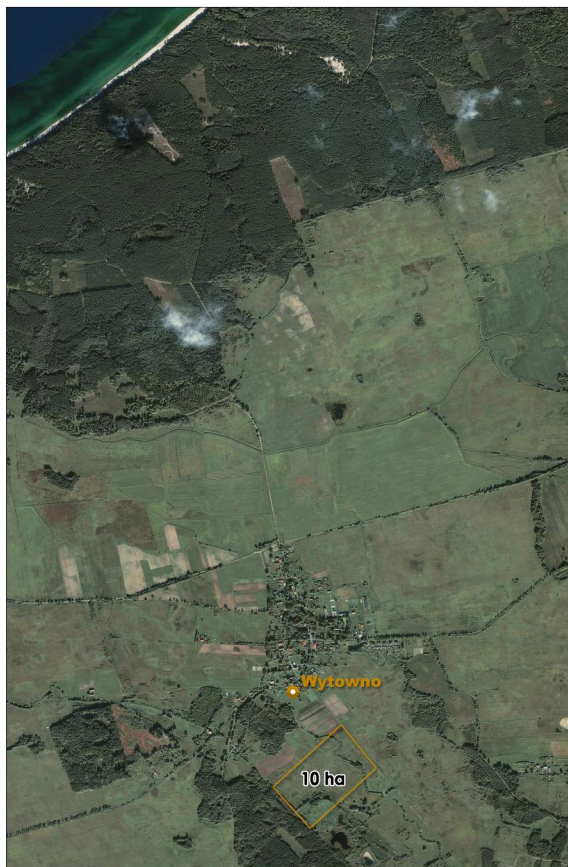


Tereny inwestycyjne nad samym morzem – 4km od plaży.

Teren inwestycyjny położony 4 km od morza, znajdujący się w miejscowości Wytowno (5 km od Ustki i 11 km Słowińskiego Parku Narodowego).
Grunty w 100% objęte są procedurą sporządzenia miejscowego planu zagospodarowania przestrzennego z przeznaczeniem na zabudowę jednorodzinną, usługową, letniskową (uchwalenie planu ma nastąpić w I kwartale 2012r.) Powierzchnia 10 ha. Istnieje także możliwość zakupu mniejszej powierzchni. Cena za m.kw. wynosi 10zł. W bezpośrednim sąsiedztwie znajdują się domy jednorodzinne. Teren położony na skraju wsi, dobry dojazd.



Zestawienie klas gleb;


Działka Nr 227/2	7,04 ha
RV	0,64
RVI	4,82
ŁV	0,67
ŁVI	0,44
N	0,47

Działka Nr 306	
RV	
ŁV	
ŁVI	

Działka Nr 228	2,01 ha
RV	1,09
RVI	0,28
ŁV	0,39
ŁVI	0,25

Działka Nr 226/1	
RV	
RVI	
ŁV	
ŁVI	

Działka Nr 229	0,53 ha
RV	0,40
ŁV	0,13

Gmina i obręb:	Ustka - Wytowno
Numer działki:	227/2, 228, 229, 306 i 226/1
Powierzchnia:	10 0000 m.kw.
Uzbrojenie:	możliwość podłączenia się do sieci: - wod-kan - energii elektrycznej poprzez rozbudowę istniejących sieci.
Lokalizacja działki:	działka zlokalizowana jest: - 4km od morza - 6km od Ustki - 12km od Rowów - 12km od Słowińskiego Parku Narodowego
Szkieł działki:	
Cena za 1m ² :	10zł m.kw
Cena za działkę:	1 500 000 zł
Kontakt:	Łukasz Szczypiński Email: lukasz.szczypiński@gmail.com Tel. +48 662 40 11 17